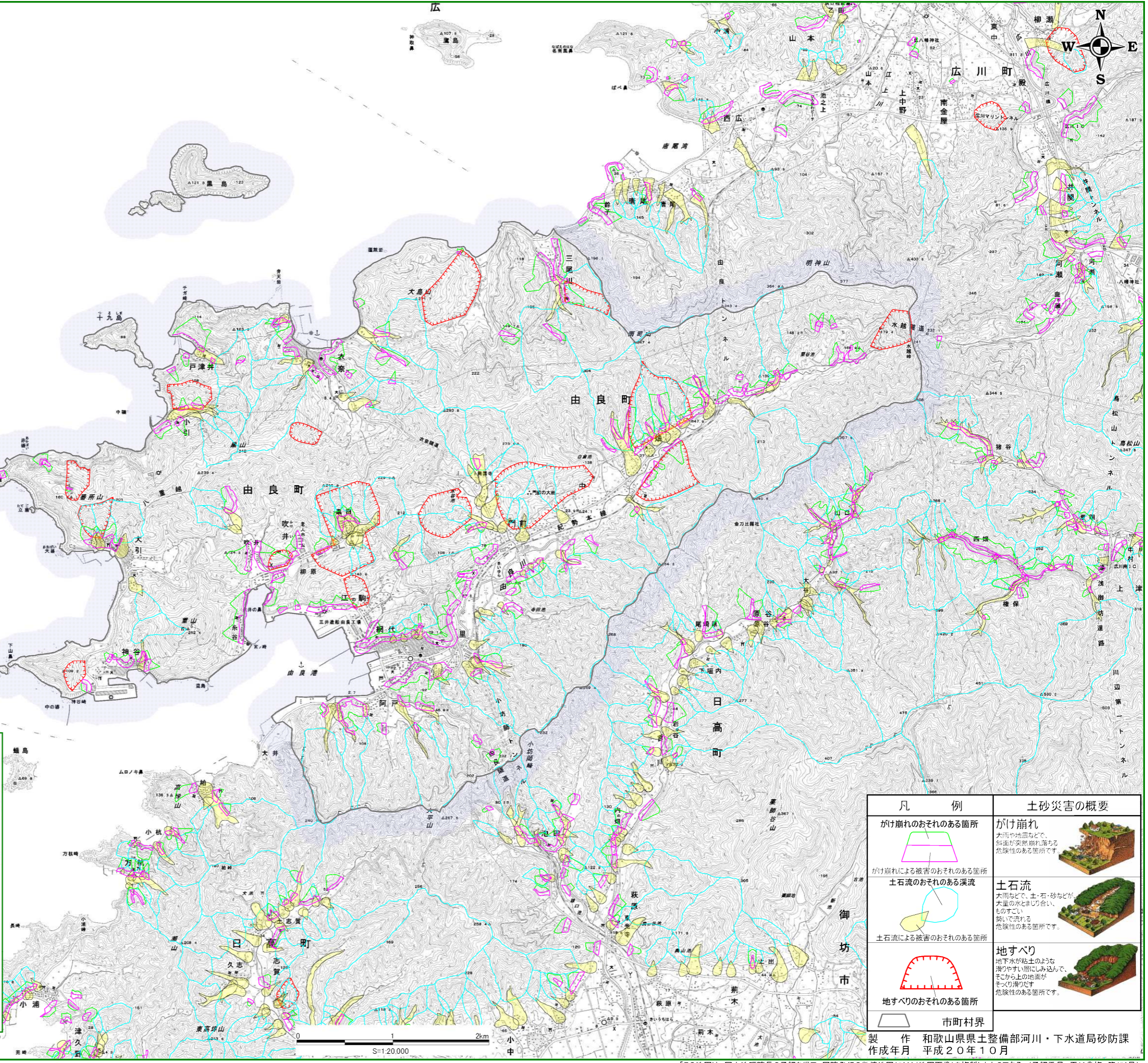


由良町 土砂災害危険箇所マップ



この地図は、住民の皆さんが身近にある土砂災害(がけ崩れ、土石流、地すべり)の危険箇所を把握し、日ごろから備えていただくために作成したものです。大雨のときなどは土砂災害に十分警戒し、早めに避難してください。

●土砂災害危険箇所について
土砂災害危険箇所に関するより詳細な情報は **和歌山県土砂災害マップ** (<http://sabomap.pref.wakayama.lg.jp/>) でご覧になれます。

●土砂災害警戒情報について
土砂災害警戒情報は、大雨で土砂災害のおそれが高まった時に、県と気象台が大雨警報発表後に市町村ごとに発表する防災情報です。早めの避難にお役立てください。
■和歌山県砂防課 (<http://www.wakayamasabo.jp/new/>)
■気象庁 (<http://www.jma.go.jp/>)

●お問い合わせ先
★和歌山県土整備部 河川・下水道局砂防課
TEL 073-441-3171
★和歌山県日高振興局建設部
TEL 0739-22-3111
★由良町役場
TEL 0738-65-0200

**●土砂災害の恐れのある場所や避難場所を
実際に自分の目で確認しておきましょう。**

土砂災害の
予兆現象
(要注意現象)

川が濁った 井戸水が増った
水位が下がった 亀裂が走った 湧き水が増えた
石が落ちてきた 地鳴りがする

●土砂災害の予兆を発見したら。
★すぐ避難: 危険を感じたら早めに指定された場所に避難しましょう!
★すぐ通報: 災害が起こったらすぐ119番か110番に通報しましょう!
★危険: 災害の危険のある場所には近づかないようにしましょう!

すぐ避難! すぐ通報! 危険!

凡 例	土砂災害の概要
 がけ崩れのおそれのある箇所 土石流のおそれのある溪流 土石流による被害のおそれのある箇所 地すべりのおそれのある箇所 市町村界	<p>がけ崩れ 大雨や地震などで、斜面が突如崩れ落ちる危険性のある箇所です。</p> <p>土石流 大雨などで、土・石・砂などが、大量の水とまじり合い、ものすごい勢いで流れる危険性のある箇所です。</p> <p>地すべり 地下水が粘土のような滑りやすい層にしみ込んで、そこから上の地面がそっくり滑ります。危険性のある箇所です。</p>

(注)この地図は、土砂災害の危険性があると定められている条件に適合する地域を調査結果から抽出したものであり、実際の土砂災害の発生や被害の範囲を示すものではありません。また、表示されている危険箇所以外の場所でも、土砂災害が発生する可能性があります。なお、この地図における危険箇所の範囲は、法律で行為等が規制されるものではありません。