

今月号の主な内容

- ◎インフルエンザ予防接種について…………… 2
- ◎医療機関一覧…………… 3
- ◎由良町健康ウォーキングに参加しませんか？ ほか…………… 4
- ◎平成30年度「ゆらこども園」園児募集!! ほか…………… 5
- ◎農地でお困りの方へ！ ほか…………… 6
- ◎”和みわかやま”東京レセプション2017に参加しました！ ほか…………… 7
- ◎お知らせ…………… 8～9
- ◎夏のスポーツ大会結果 ほか…………… 10
- ◎ゆら部 ～Yura Love～ ほか…………… 11
- ◎由良町10月カレンダー…………… 12

# インフルエンザ予防接種について

**接種期間：平成 29 年 10 月 1 日～平成 30 年 1 月 31 日（ただし、休診日を除く。）**

## 由良町に住民票のある 1 歳以上 65 歳未満の方

接種対象者：昭和 27 年 10 月 2 日以降に生まれた 1 歳以上 65 歳未満の方

受付期間：平成 29 年 10 月 1 日～平成 30 年 1 月 15 日

接種回数：13 歳以上の方は 1 回

13 歳未満の方は 2 回

助成額：1 回 1,000 円（申請された方に助成券を発行します。）

助成券の申請：住民福祉課の窓口で申請できます。印鑑をご持参の上、お越してください。

※ 次頁の「医療機関一覧」に記載している医療機関で接種してください。

### 【助成券が使用できない医療機関で接種される場合】

接種した医療機関に接種費用の全額を支払ってください。その後、助成金交付の申請が必要となります。助成金の申請受付期限は平成 30 年 2 月 28 日までとなっています。この期限を過ぎると申請は受け付けることができませんのでご注意ください。

接種後に下記の①～④のものをご持参の上、住民福祉課の窓口にお越してください。

①接種が確認できるもの又は母子健康手帳

②領収書

③印鑑

④振込先の通帳（口座番号がわかるもの）

※ 生後 6 か月から 1 歳未満の方については、主治医に接種可能と判断された場合、接種することができます。

## 由良町に住民票のある 65 歳以上の方

接種対象者：昭和 27 年 10 月 1 日以前に生まれた方

白色の封筒に入った予防接種依頼書兼予診票を送付していますので、ご確認ください。

接種回数：1 回

自己負担額：1,000 円

非課税世帯・生活保護世帯の方は無料です。ただし、無料券の申請が必要です。

無料券の申請：住民福祉課の窓口で申請できます。印鑑をご持参の上、お越してください。なお、後日の払い戻しはできませんので、必ず接種前に申請してください。

※ 接種できる医療機関一覧は、予防接種依頼書兼予診票と一緒に同封しています。



# 医療機関一覧

(1歳以上 65歳未満の方)

※ 接種希望の医療機関に、必ず予約してください。

	医療機関名	電話番号		医療機関名	電話番号	
由良町	玉置クリニック	65-1511	美浜町	大原内科	23-3300	
	竹内医院	65-0075		玉置循環器科	22-3322	
御坊市	天津医院	22-5351		森本医院	24-3333	
	いえなが小児科	23-3101		龍神医院	22-6686	
	池田内科クリニック	24-0800		(独) 国立 和歌山病院	22-3256	
	井本内科	22-2228		日高町	楠山整形外科	63-3615
	上田内科循環器科	24-1555			古田医院	63-2625
	おおたにクリニック	29-2951			山崎医院	63-3232
	おくだこどもクリニック	32-3333		印南町	上平医院	42-0274
	垣内耳鼻咽喉科	24-3387			川口医院	42-0030
	紀伊クリニック	24-2222	小溝クリニック		43-8000	
	小池内科	24-2255	笹野クリニック		45-0880	
	御坊なかむらクリニック	52-8020	西岡外科	42-0237		
	塩路内科胃腸科	24-0666	日高川町	谷本内科小児科	24-2040	
	高辻内科胃腸科	24-0102		とめきクリニック	22-3232	
	田中クリニック	22-8800		川上診療所	56-0396	
	中井こどもクリニック	32-3030		寒川診療所	58-0012	
	中島医院	22-0168		村上クリニック	54-0787	
	西本医院	22-0456	みなべ町	高城診療所	0739-75-2005	
	日高マタニティクリニック	24-1103		辻村外科	0739-72-2522	
深谷外科医院	23-1881	出口産婦人科		0739-72-2662		
松下内科	22-2090	野村小児科内科		0739-72-3997		
T-cube メディカルクリニック	22-6428	浜口医院		0739-72-5286		
むらがき心療内科クリニック	20-1167	ひがし内科クリニック		0739-74-3269		
もりばた医院	23-0111	本多内科		0739-72-2656		
矢田耳鼻咽喉科	52-5069	森上医院		0739-72-2021		
山羽胃腸科内科	22-1968					
北出病院	22-2188					
国保日高総合病院	22-1111					

詳しいことについては、住民福祉課（TEL 65-0201）までお問い合わせください。

# 由良町健康ウォーキングに 参加しませんか？

日 時：11月5日（日）8時50分集合（受付8時30分～）

集 合 場 所：由良中学校体育館

募 集 人 員：50名（先着順）

参 加 資 格：ウォーキングに興味のある方なら、どなたでも参加可能

締 切 日：10月27日（金）

参 加 費：無料

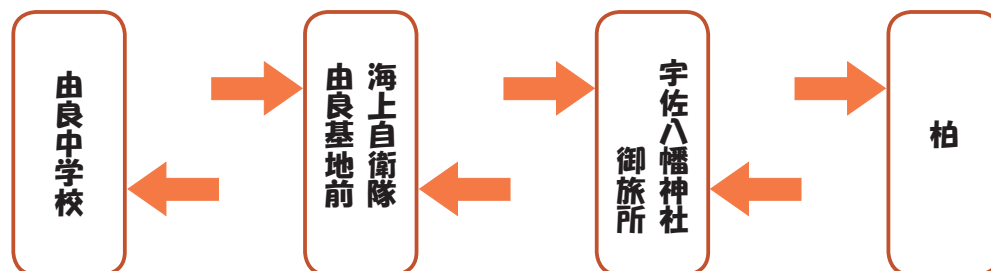
持 ち 物：飲み物、帽子、タオルなど

そ の 他：雨天の場合は、中止です。

申し込み先：住民福祉課



ウォーキングコース（約5.5km）



詳しいことについては、住民福祉課（TEL65-0201）までお問い合わせください。

## お礼とご報告

## 愛の募金活動 由良町更生保護女性会

皆様には、当会の活動に対し、日頃より深いご理解と温かいご支援をいただきまして、誠にありがとうございます。

7月に実施しました「愛の募金活動」のお礼とご報告をさせていただきます。社会を明るくする運動の月間行事の一つとして皆様にご協力いただきましたところ、総額35万7,900円の協賛金をいただきました。この協賛金は、更生施設への援助（バザーや支援物資等）や町内の薬物乱用防止啓発活動、非行防止啓発活動、子育て支援活動、会員の研修費等に使用させていただいております。

皆様の温かいご支援に、会員一同、心よりお礼申し上げますとともに、今後とも、なお一層のご協力を賜りますようお願いいたします。



第32回全国健康福祉祭和歌山大会  
ねんりんピック紀の国わかやま2019

あふれる情熱 はじける笑顔

平成31年11月9日（土）～12日（火）

# 平成30年度「ゆらこども園」園児募集!!

## ○入園対象児

- ・長時間保育児・・・平成30年4月1日現在、町内に在住し、家庭で保育することができない（保護者が仕事などのため）満6か月児～5歳児の子ども
- ・短時間保育児・・・3歳児～5歳児の子ども

## ○募集人員（予定）

0歳児	6名
1歳児	12名
2歳児	24名
3歳児	46名（うち短時間児10名）
4歳児	56名（うち短時間児10名）
5歳児	56名（うち短時間児10名）

## ○年齢表（新）

0歳児	平成29年4月2日生～平成29年10月1日生
1歳児	平成28年4月2日生～平成29年4月1日生
2歳児	平成27年4月2日生～平成28年4月1日生
3歳児	平成26年4月2日生～平成27年4月1日生
4歳児	平成25年4月2日生～平成26年4月1日生
5歳児	平成24年4月2日生～平成25年4月1日生

## ○申込受付期間

平成29年10月10日（火）～10月27日（金）

## ○申込受付場所

教育課 8時30分～17時15分（土、日曜日を除く。）  
こども園 9時～16時（日曜日を除く。）

## ○利用者負担額

園児の属する世帯の課税状況により決定します。

☆在園児の家庭には、こども園を通じて申込書を配布いたします。（現在、他市町村の保育所等へ通園されている方には郵送します。）  
新規申込みをされる方は教育課にお越しください。

## 平成29年度

家

庭

教

育

講

座

## ○目的

共働き家庭の増加などにより地域とのつながりを持つ機会が少なくなりつつある中、子育て中の保護者が身近な人から子育てを学ぶ機会も減少しています。家庭教育を支える環境が大きく変化する中で、多くの保護者が元気に安心して、楽しく子育てができるよう、この講座を通して保護者としての学びや育ちを応援しています。

## ○対象

町内在住の子育て中の保護者、家庭教育支援に関心のある方

## ○内容

### 第1回『気づいて欲しいママ、気づかないパパ』

講師：ぽかぽか助産院

助産師 中西 美好 氏

日時：10月19日（木）10時～10時45分

場所：ゆらこども園

### 第2回『子どもを守る防災講座』

講師：3Wわかやまウイメンズワッチタワー

市場 美佐子 氏 土山 美幸 氏

日時：10月26日（木）10時～11時30分

場所：ゆらこども園

### 第3回『パパの子育て応援講座』

講師：アクト研究室代表 鳥淵 明子 氏

お笑い芸人 池田 のりひこ 氏

日時：11月18日（土）10時～11時30分

場所：ゆらこども園

### 第4回『食物アレルギーを気にしないお菓子作り』

講師：由良町栄養士

太田 奈津 氏

日時：11月25日（土）13時～15時30分

場所：中央公民館

詳しいことについては、教育課（TEL65-1800）までお問い合わせください。

## 農地でお困りの方へ！

次のような悩みはありませんか？

- ・ 農業を続けられない
- ・ 所有している農地を縮小したい
- ・ 相続した農地の管理ができない など



今年中に農地中間管理機構に農地を貸し付けると、来年から固定資産税が**半額**になります！

所有する全農地（10アール未満の自作地は残せます。）を、平成28年度以降新たに農地中間管理機構に10年以上の期間で貸し付けたときは、次の期間、固定資産税が2分の1に軽減されます。

- ① 10年以上15年未満の期間で貸し付けたときは**3年間**
- ② 15年以上の期間で貸し付けたときは**5年間**

### 固定資産税の例

〔 1haの農地を所有している場合の全国平均額であり、実際の額は  
個々の農地によって異なります。 〕

1万円 ⇒ 5千円

※ 農地の条件により借受対象とならない場合もあります。

農地を管理せず放置すると…

将来、固定資産税が1.8倍に増額されることがあります。今から農地中間管理機構への貸付けなどの方策をご検討されてはいかがでしょうか。

### 固定資産税の例

〔 1haの農地を所有している場合の全国平均額であり、実際の額は  
個々の農地によって異なります。 〕

1万円 ⇒ 1.8万円

例えば…

- 今年の秋（11月頃）：農業委員会から遊休農地の利用意向調査票が届きます。
- 来年の夏（8月頃）：意向どおりに実施されているか農業委員会が確認します。
- 来年の秋（11月頃）：意向どおりに実施されていない場合は、農業委員会から農地中間管理機構との協議の勧告が行われます。再来年の1月1日現在で勧告を受けている農地については、その年度以降の固定資産税が1.8倍になります。

※ 農地中間管理機構への貸付けの意向が示されなければ、勧告されません。

詳しいことについては、産業建設課（TEL 65-1203）までお問い合わせください。

**ハロウィンジャンボ5億円**  
(1等3億円・前後賞各1億円合わせて)

**ハロウィンジャンボミニ**  
(1等3千万円・前後賞各1千万円)

この宝くじの収益金は市町村の明るく住みよいまちづくりに使われます。

**10月11日水 2種類同時発売!** 発売期間 10/11☉~10/31☉  
抽せん日 11/9☉

クーちゃん 公益財団法人和歌山県市町村振興協会 各1枚 300円

## “和みわかやま” 東京レセプション2017に参加しました！

9月6日（水）ホテルニューオータニ（東京都内）において、（公社）和歌山県観光連盟が主催する『“和みわかやま” 東京レセプション2017』が開催され、由良町観光協会が参加しました。首都圏からの観光客誘致を促進するため、旅行会社との面談形式による情報交換や、メディア関係者への観光資源のPRなどを行いました。



## 建設業退職金共済制度（建退共制度）について

建退共制度は、中小企業退職金共済法に基づき建設現場労働者の福祉の増進と建設業を営む中小企業の振興を目的として設立された退職金制度です。

この制度は、事業主の方々が、労働者の働いた日数に応じて掛金となる共済証紙を共済手帳に貼り、その労働者が建設業界で働くことをやめたときに建退共から退職金を支払うという、いわば業界全体での退職金制度です。

加入できる事業主：建設業を営む方

対象となる労働者：建設業の現場で働く人

掛 金：日額 310 円

詳しいことについては、建退共 和歌山県支部（TEL 073-436-1327）までお問い合わせください。

「確かな未来」が会社を変える。

**中退共** で退職金。  
CHU-TAI-KYO

「中退共」は中小企業が加入しやすい  
国の退職金制度です。

毎年10月は加入促進強化月間です。

- ① 国の制度だから安全・安心！  
さらに掛金の一部を国が助成します。
- ② 社外積立でラクラク管理！  
管理や運用の手間がかかりません。
- ③ 掛金は全額非課税でオトク！  
節税に加え、手数料もかかりません。

- パートタイマーさんち  
ご加入いただけます。
- 他の退職金・企業年金制度等  
とのポータビリティも可能です。

詳しくはホームページをご覧ください

中退共 検索

<http://chutaikyo.taisyokukin.go.jp/>

独立行政法人勤労者退職金共済機構 中小企業退職金共済事業本部 TEL(03)6907-1234 FAX(03)5955-8211

# お知らせ

## 町税の納期限

10月31日(火)



○町・県民税 第3期

○国民健康保険税 第5期

☎ 税務課 (65) 18002

## 行政相談所の開設について

10月16日(月)～22日(日)は

行政相談週間です。

総務省では、行政相談制度に関する国民の理解と認識を深め、同制度の利用を促進するよう努めており、毎年度「行政相談週間」を設け、全国一斉に各種相談活動を実施しています。

本年度も、来る10月16日(月)から22日(日)までの1週間を「行政相談週間」と定め、町においてもこの週間に合わせて、行政相談委員による行政相談所を下記のとおり開設いたします。相談は無料で、秘密は固く守られますので、お気軽にご利用ください。

### ◆相談日時

白崎会館 10月17日(火)

衣奈会館 10月19日(木)

13時～16時

### ◆相談担当者

桶田俊彦相談委員(総務大臣委嘱)

☎ 総務政策課 (65) 18001

## 児童手当制度のご案内

### ◆支給対象児童

0歳から中学校修了まで(15歳に達する日以後最初の3月31日まで)の日本国内に居住する児童(留学等は除く。)

### ◆受給者

○児童を監護し、かつ、生計を同じくする父又は母(ただし、父母ともに収入がある場合は、恒常的に収入が多い方)

○児童を監護し、かつ、生計を同じくする未成年後見人

○父母に養育されていない児童を監護し、かつ、生計を維持する方

○離婚協議中の父母が別居している場合、生計維持の程度に関わらず、児童と同居している方

○父母ともに国外で居住している場合は、国内の児童を監護し、かつ、生計を同じくし、かつ、

当該父母が指定した方

○児童が入所する施設の設置者又は里親

### ◆所得制限

控除後の所得額が限度額以上るときは、支給額が5,000円になります。

### 【所得制限限度額】

扶養親族等の数	所得制限限度額
0人	622万円
1人	660万円
2人	698万円
3人	736万円
4人	774万円
5人	812万円

### ◆支給額

年齢等	手当月額
0歳～3歳未満	15,000円(一律)
3歳以上 小学校修了まで	10,000円 (第3子以降は 15,000円)
中学生	10,000円(一律)
所得制限以上世帯 (特例給付)	5,000円(一律)

### ◆支給時期

支給予定月	支給対象月
平成29年10月	平成29年6月～9月分
平成30年2月	平成29年10月～平成30年1月分
平成30年6月	平成30年2月～5月分

☎ 住民福祉課 (65) 0201





## 国民年金保険料の免除期間・ 納付猶予期間がある方へ

国民年金保険料の免除（全額免除・一部免除・法定免除）、納付猶予、学生納付特例の承認を受けられた期間がある場合、保険料を全額納められた方と比べ、老齢基礎年金（65歳から受けられる年金）の受取額が少なくなります。

将来受け取る老齢基礎年金を増額するために、免除等これらの期間の保険料については、10年以内であればさかのぼって納める（追納）ことができません。ただし、免除等の承認を受けられた期間の翌年度から起算して3年度目以降の追納の場合、当時の保険料額に一定の加算額が上乘せされます。追納は、原則古い期間のものから納付することになりますが、次の点にご注意ください。

※ 一部免除を受けられた期間は、納付すべき保険料が納付されていなければ追納できません。

※ 「法定免除・申請免除期間」が「納付猶予・学生納付特例期間」より先に経過した月分である場合は、どちらを優先して納めるか本人が選択できます。

問 住民福祉課 ☎ (65) 0201

田辺年金事務所 ☎ 0739(24)0432

## 木造住宅の無料耐震診断を 受けてみませんか？

平成12年5月31日以前に建築された、延床面積200㎡以下の木造住宅は、無料で耐震診断を受けることができます。

地震時における安全性を確保するためには、住宅の耐震性を事前にご確認いただき、十分でない場合は、耐震改修工事が必要です。

### ◆募集件数及び補助内容

今年度の受け付けできる木造住宅耐震診断は、残り17件分です。診断費用の44,000円（1軒あたり）を全額補助しますので、申込者の方に費用をご負担いただく必要はありません。

今年度の申込み締切は、平成30年1月中旬までです。是非この機会に「無料」耐震診断を申込みください。

なお、予定件数に達し次第、受付は終了させていただきます。

問 総務政策課 ☎ (65) 1801



## 「和歌山県就活サイクルプロジェクト」について

和歌山県では、今年度から結婚や出産等で離職した女性、定年退職した方、都会で働く人が県内で再び働いていただくため、「就活サイクルプロジェクト」に取り組んでいます。

このような方の再就職を支援するための施設として「再就職支援センター」を設置し、再就職に関する相談やホームページに再就職に役立つセミナーの開催情報や人材を必要としている県内企業の企業情報、採用情報を掲載しています。

再就職をお考えの方は、センターをご活用していただき、新たな第一歩を踏み出してください。

また、県外で働くご家族の方やご友人の中で、県内への再就職を考えている方がいましたら、再就職支援センターから情報をお届けいたしますので、ご連絡をお願いします。

問 和歌山県再就職支援センター

和歌山市本町1丁目22番地 Wajima 本町ビル3階

☎ 073(421)8080

FAX 073(424)0230

<http://www.jobcafe-w.com/re-employment/>

# 夏のスポーツ大会結果

(敬称略)

## 野球大会

○青年の部

優勝：キャッツ・アイ

準優勝：ローカルブルー

MVP：白檜 しらかし 大地 だいち (キャッツ・アイ)



○壮年の部

優勝：港OB

準優勝：レイルウェイズ

MVP：浦勇 うらいさみ 幸彦 ゆきひこ (港OB)



## 卓球大会

○男子の部

優勝：前田 まえだ 和志 かずし

準優勝：湯川 ゆかわ 光也 こうや

3位：漁野 りょうの 拓弘 たくひろ

○女子の部

優勝：湯川 ゆかわ 明日香 あすか

準優勝：大井 おおい あけみ

○フレンドリーの部

優勝：大江 おおえ 和也 かずなり

準優勝：小田 おだ 晋也 しんや



## コミュニティ助成事業を活用しました！

阿戸葦原会が、コミュニティ助成事業を活用し、祭りで使用される屋形の修繕を行いました。祭りは、子どもからお年寄りまで年齢を問わず交流を図ることができる重要な伝統行事です。老朽化していた屋形を修繕することによって伝統文化を継承し、地域のつながりを一層深めていきます。

※ コミュニティ助成事業とは、一般財団法人自治総合センターが宝くじ受託事業収入を財源として、コミュニティの健全な発展及び宝くじの普及広報を目的とした助成事業です。



住 民 全 員 顔 見 知 り 作 戦

ゆら部 ~ Yura Love ~



部員 No.018

○お名前 にしぐち えりか 西口 絵梨香さん

○年齢 20代

○ご職業 会社員

○お住まい 黒田区

○頑張っていること・続けていること  
仕事での観光案内を頑張っています。

○由良町の好きなところ  
海がキレイなところ 人が優しいところ

○広報誌読者の方へ  
移住して2年目になります。  
友達がいないので友達募集中です。



『ゆらの助』活動目誌♪

やっほー♪由良町観光PRキャラクターの「ゆらの助」だよ！  
みんな、ゆるキャラグランプリで僕に投票してくれてありがとう♪投票数がどんどん増えていくのを見ると本当に嬉しいな♪投票期間はまだまだあるから、みんなよろしくね！！

○印南サービスエリアでの日高広域観光PR

7月30日と8月10日に、印南サービスエリアで日高地方の観光PRをしてきたよ！

白浜の花火大会も同じ日にあったから、お客さんがものすごく多かったんだ！特産品が当たる抽選会もしたんだけど、あっという間に景品がなくなっちゃったよ！しっかりと観光のPRも出来たし、僕のファンもいっぱい増えてとっても楽しい2日間だったなあ～♪

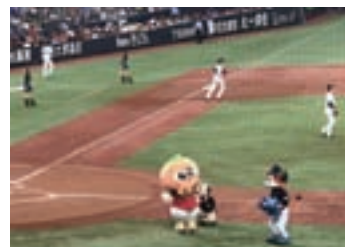


暑かったけどPR頑張ったよ♪

○オール摂南大学デイ

9月3日に京セラドームで摂南大学生と一緒に由良町をPRしてきたよ！

その日は、プロ野球のオリックス vs 西武の試合があって、試合前にドーム前で由良町のPRをしてきたんだ♪ゆるキャラグランプリに投票してくれたみんなには、由良町の特産品が当たるガラガラ抽選もしてもらったりして、すごく盛り上がったよ♪そしてなんと、球場内にも呼ばれたんだ！グラウンドからたくさんのお客さんにアピールしてきたよ♪みんな僕の可愛さにキュンキュンしたんじゃないかなあ♪



京セラドーム広がったなあ♪

ゆらの助の日々の活動などをFacebookで随時更新中！ぜひチェックしてね♪

ゆらの助 Facebook ページURL

[www.facebook.com/yuranosuke.30383](http://www.facebook.com/yuranosuke.30383)

ゆるキャラグランプリも応援よろしくね♪

<http://www.yurugp.jp/>

QRコード



ゆらの助  
Facebookページ



# 2017年 10月号 由良町カレンダー

日	月	火	水	木	金	土
<b>1</b> ・第28回元氣ゆら!ふるさとフェスティバル	<b>2</b> ・固定資産税第3期、国民健康保険税第4期納期限	<b>3</b> ・消費生活巡回相談(白崎会館) ・健康相談(衣奈会館) ・腰痛、膝痛予防教室(中央公民館)	<b>4</b> ・育児相談(子育て支援センター) ・保健師による育児相談(子育て支援センター)	<b>5</b> ・健康相談(中央公民館)	<b>6</b>	<b>7</b> ・運動会(ゆらこども園)
	可燃ごみ1	可燃ごみ2	プラスチックごみ	可燃ごみ1	可燃ごみ2	
<b>8</b> ・衣奈祭	<b>9</b> 体育の日	<b>10</b> ・運動教室(中央公民館) ・リトミック(子育て支援センター)	<b>11</b>	<b>12</b> ・無料法律相談(中央公民館)	<b>13</b>	<b>14</b>
	可燃ごみ1	可燃ごみ2	不燃ごみ	可燃ごみ1	可燃ごみ2	
<b>15</b> ・由良祭	<b>16</b>	<b>17</b> ・消費生活巡回相談(中央公民館) ・行政相談(白崎会館) ・腰痛、膝痛予防教室(中央公民館)	<b>18</b> ・粗大ごみ(網代) ・クロネコヤマトの交通安全(子育て支援センター)	<b>19</b> ・行政相談(衣奈会館)	<b>20</b>	<b>21</b>
	可燃ごみ1	可燃ごみ2	資源ごみ1	可燃ごみ1	可燃ごみ2	
<b>22</b>	<b>23</b>	<b>24</b> ・運動教室(中央公民館)	<b>25</b> ・粗大ごみ(黒田・柳原) ・産後ストレッチ(子育て支援センター)	<b>26</b>	<b>27</b>	<b>28</b> ・津波避難訓練
	可燃ごみ1	可燃ごみ2	資源ごみ2	可燃ごみ1	可燃ごみ2	
<b>29</b>	<b>30</b>	<b>31</b> ・町・県民税第3期、国民健康保険税第5期納期限	<b>11/1</b>	<b>11/2</b>	<b>11/3</b> 文化の日	<b>11/4</b>
	可燃ごみ1	可燃ごみ2	プラスチックごみ	可燃ごみ1	可燃ごみ2	

ごみ収集日1の地区…横浜・網代・衣奈・小引・戸津井・三尾川・糸谷・吹井・柳原・黒田  
 ごみ収集日2の地区…里・南・阿戸・江ノ駒・門前・畑・中・大引・神谷  
 ※ごみは、収集日当日の午前2時まで在所定の場所にお出しく下さい。  
 詳しいことについては、役場(TEL 65-0200)までお問い合わせください。

人口	5,990	( - 5)
男性	2,942	( 0)
女性	3,048	( - 5)
世帯数	2,737	( 0)

発行 由良町総務政策課  
 和歌山県日高郡由良町大字里1220番地の1  
 TEL 0738-65-0200  
 ホームページアドレス  
<http://www.town.yura.wakayama.jp/>

『防災無線』電話で確認サービス(無料)  
 TEL 0120-001-687